

Lưu ý khi giải bài tập thuế thu nhập doanh nghiệp

GV Trần Quang Vũ

Công thức tính thuế

**Thuế thu nhập
doanh nghiệp**

=

**Thu nhập
tính thuế**

**Trích lập quỹ
KHCN**

×

**Thuế
suất (%)**

=

**Thu nhập
chịu thuế**

**Thu nhập
miễn thuế**

+

**Khoản lỗ
kết chuyển**

=

**Doanh
thu**

**Chi phí
được trừ**

+

**Thu nhập
khác**



Xác định doanh thu

Doanh thu

Doanh nghiệp nộp thuế GTGT theo phương pháp **khấu trừ**



Doanh thu CHƯA bao gồm thuế GTGT



Doanh nghiệp nộp thuế GTGT theo phương pháp **trực tiếp**



Doanh thu ĐÃ bao gồm thuế GTGT



Doanh thu

Khách hàng trả tiền trước nhiều năm

2023

2024

2025



1 Phân bổ cho số năm
trả tiền trước



2 Xác định theo doanh thu
trả một lần



Thời điểm xác định doanh thu

1 Bán hàng hóa



Là thời điểm
chuyển giao

Quyền
sở hữu

Quyền
sử dụng

cho người
mua

2 Cung ứng dịch vụ



Hoàn thành việc
cung ứng dịch vụ

Hoàn thành từng phần
việc cung ứng dịch vụ

Doanh thu trả góp, trả chậm

Tiền bán hàng hóa, dịch vụ trả tiền một lần.



Gia công hàng hóa

Tiền thu về từ hoạt động gia công



1 Tiền công

2 Chi phí nhiên liệu,
động lực

3 Chi phí khác



Doanh thu đại lý bán đúng giá

1 Doanh nghiệp
giao hàng hóa



Doanh thu là tổng
số tiền bán hàng



2 Doanh nghiệp
nhận làm đại lý



Doanh thu là tiền
hoa hồng được hưởng

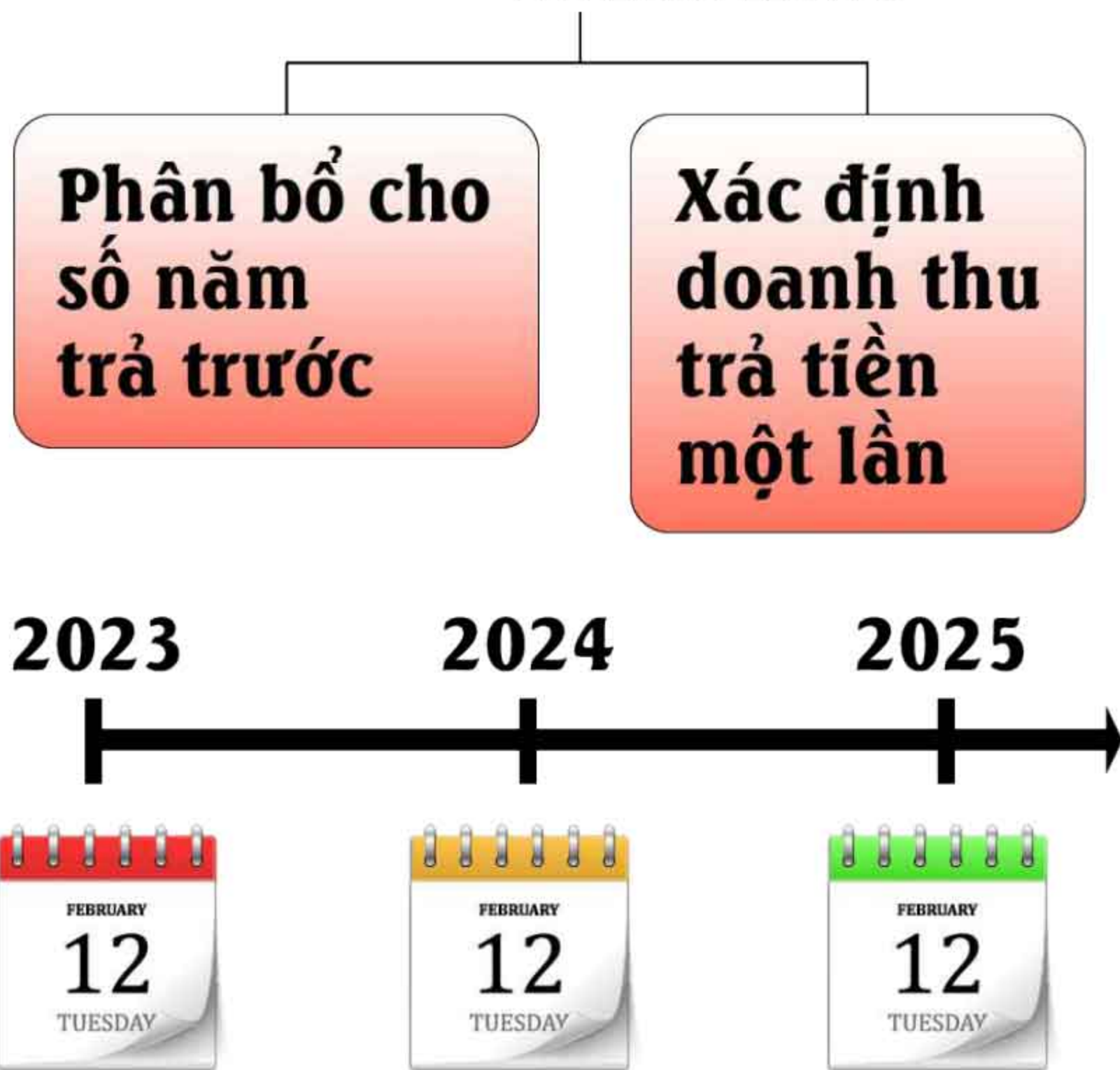


Cho thuê tài sản

1 Doanh thu là số tiền bên thuê trả từng kỳ



2 Bên thuê trả trước cho nhiều năm



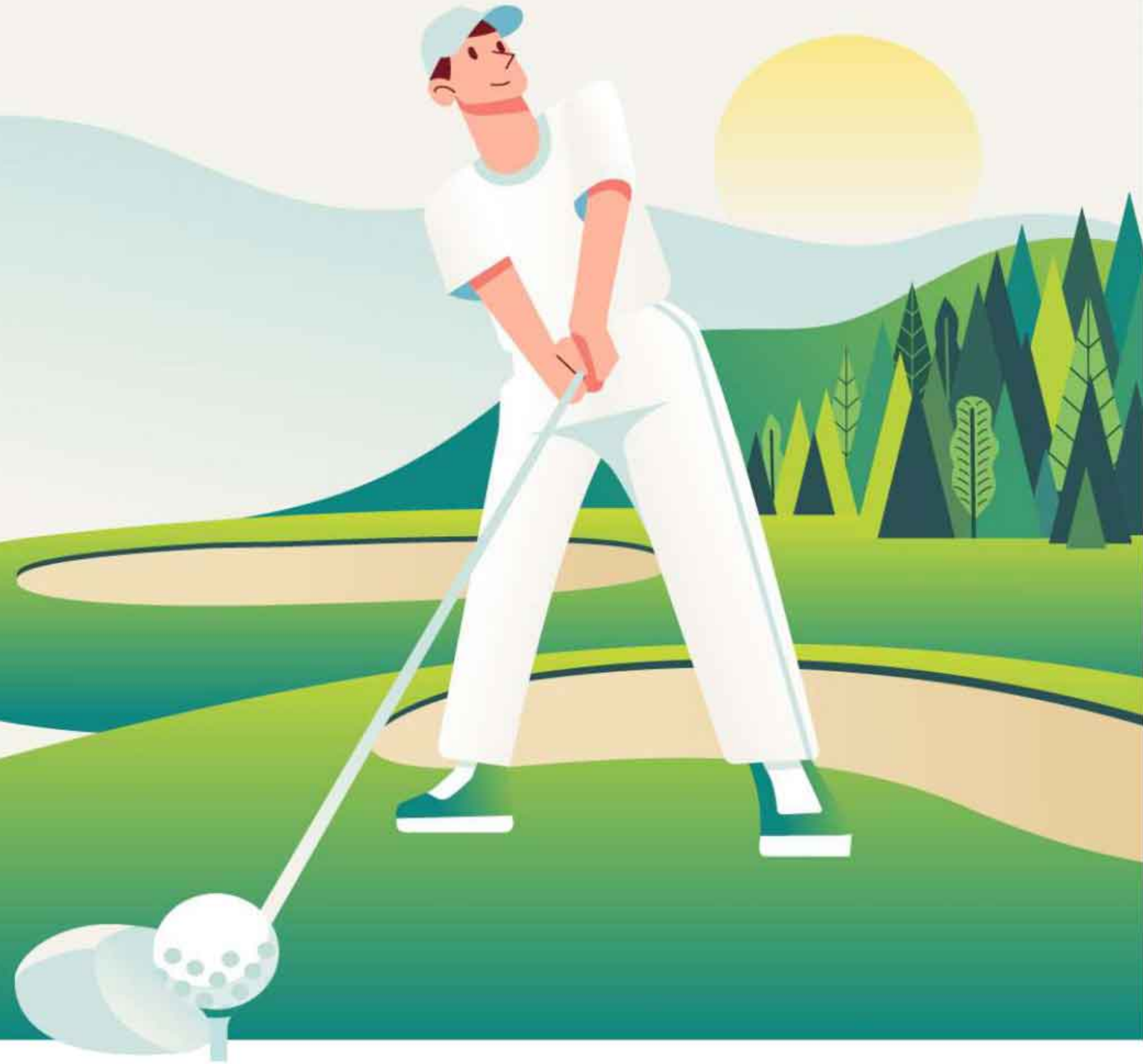
Kinh doanh sân golf

Doanh thu

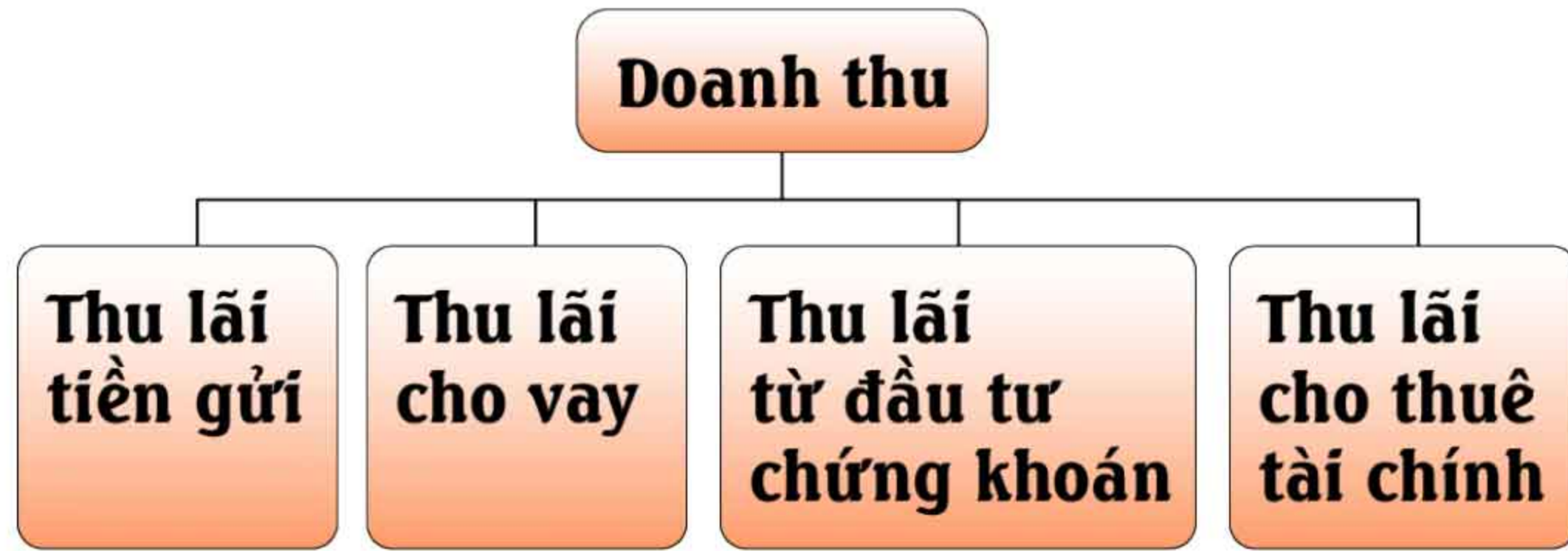
**Tiền bán
thẻ
hội viên**

**Tiền bán
vé
chơi golf**

**Khoản
thu
khác**



Hoạt động của tổ chức tín dụng



Hoạt động vận tải



① Doanh thu vận chuyển hành khách



② Doanh thu vận chuyển hàng hóa, hành lý

Điện, nước



HÓA ĐƠN GTGT (TIỀN ĐIỆN)
(Bản thể hiện của hóa đơn điện tử)
Kỳ 1 Từ ngày 20/09/2018 Đến ngày 19/10/2018

Mẫu số: 01GTKD001
Ký hiệu: AE/16E
Số: 047
ID HD: 06559

Công Ty Điện Lực Vĩnh Long - Điện Lực Vũng Liêm
Địa chỉ: Số 59 Nam Kỳ Khởi Nghĩa, khóm 1, thị trấn Vũng Liêm, huyện Vũng Liêm, tỉnh Vĩnh Long
Điện thoại: 19009000 MST: 0300942001.021 ĐT sửa chữa: 19001006

Tên khách hàng: [Redacted]
Địa chỉ: ấp 1- xã Trung Ngãi- huyện Vũng Liêm
Điện thoại: [Redacted] MST: [Redacted] Số công tơ: 07040 Số hộ: 1
Mã KH: PB10050004 Mã T toán: PB10050004 Mã NN: 4402 Mã số:
Mã trạm: 100537960 Cấp ĐA: 1 Số GCS: E0519-010 P GCS: 19
Mã giá: KT: 100%*SHBT-A

BỘ CS	CHỈ SỐ MỚI	CHỈ SỐ CŨ	HS NHÂN	DN TIÊU THỤ	ĐƠN GIÁ	THÀNH TIỀN
KT	8.429	8.157	1	272		
				50	1.549	77.450
				50	1.600	80.000
				100	1.858	185.800
				72	2.340	168.480
Cộng:				272		511.730
Thuế suất GTGT: 10%				Thuế GTGT:		51.173
Tổng cộng tiền thanh toán:						562.903

Số tiền viết bằng chữ: Năm trăm sáu mươi hai nghìn chín trăm linh ba đồng.
Ngày ký: 23/10/2018
Người ký: Công Ty Điện Lực Vĩnh Long - Điện Lực Vũng Liêm

**Số tiền cung cấp điện, nước
ghi trên hóa đơn GTGT.**

Kinh doanh bảo hiểm



**Toàn bộ số tiền thu được, kể cả
phụ thu, phí thu thêm chưa có thuế GTGT**

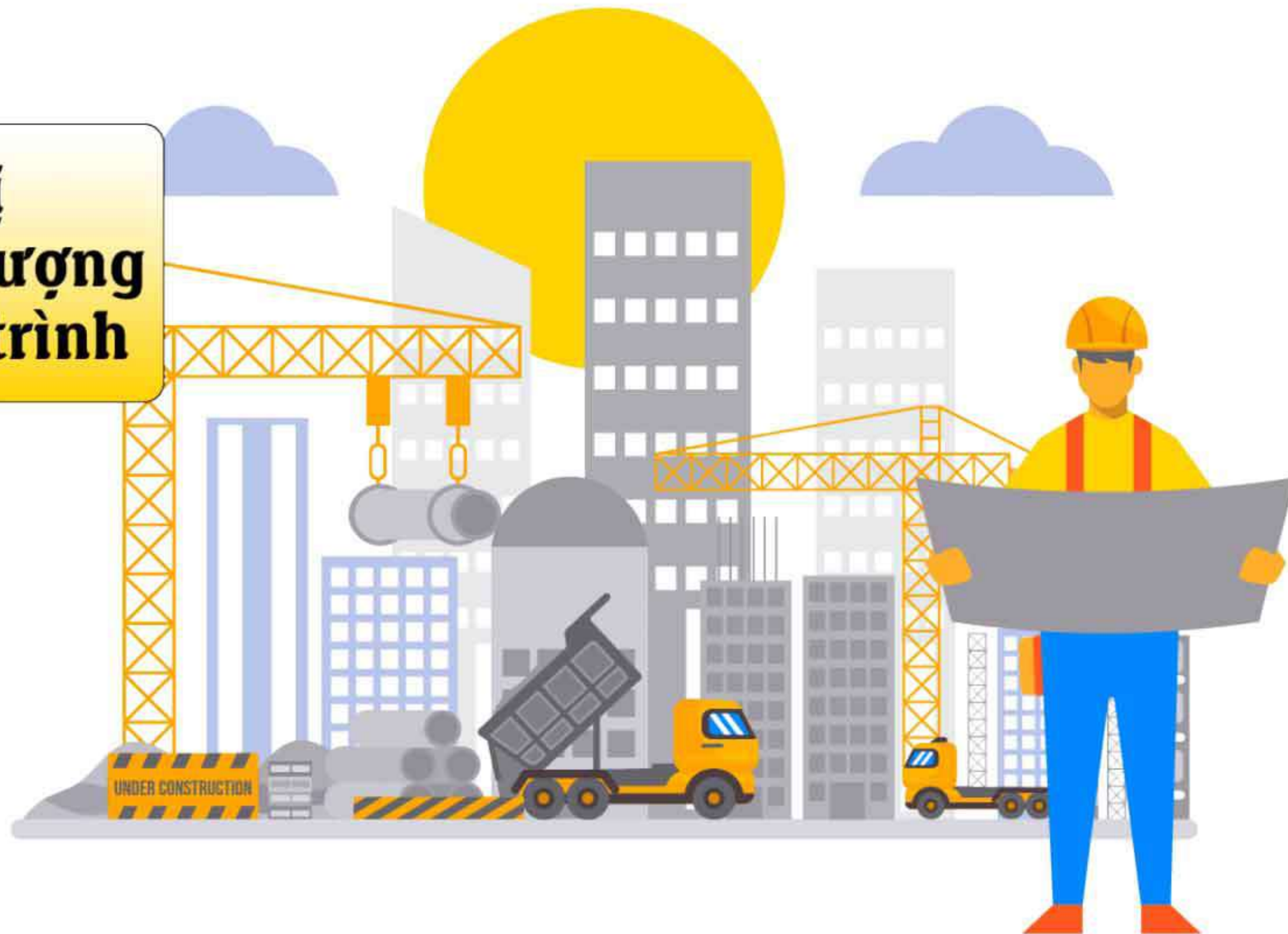
Xây dựng, lắp đặt

Doanh thu

**Giá trị
công
trình**

**Giá trị
hạng mục
công trình**

**Giá trị
khối lượng
công trình**



Hợp đồng hợp tác kinh doanh

1 Doanh thu chia theo hợp đồng



2 Chia bằng sản phẩm ➤ Doanh thu của sản phẩm



➤ 20.000đ

Casino, trò chơi có thưởng

$$\begin{array}{|c|} \hline \text{Doanh} \\ \text{thu} \\ \hline \end{array} = \begin{array}{|c|} \hline \text{Số tiền} \\ \text{thu được} \\ \text{(bao gồm} \\ \text{thuế TTĐB)} \\ \hline \end{array} - \begin{array}{|c|} \hline \text{Số tiền} \\ \text{trả} \\ \text{thưởng} \\ \hline \end{array}$$



**Chi phí được trừ và
không được trừ**

Chi phí được trừ Điều kiện được trừ



HÓA ĐƠN BÁN HÀNG
(SALE INVOICE)
Bản thể hiện hóa đơn điện tử

Ký hiệu (Series): 2C12TLA
Số hóa: 00000025

Ngày (Date) 10 tháng (month) 11 năm (year) 2022
Mã QGT: 08DD685C1A955744FEB52A50EB2DB19816

Đơn vị bán hàng (Seller): **CÔNG TY TNHH TƯ VẤN GIÁO DỤC LAN ANH**
Mã số thuế (Tax code): 0317272203
Địa chỉ (Address): 25/1A Huỳnh Tấn Phát, khu phố 2, Phường Phú Thuận, Quận 7, Thành phố Hồ Chí Minh, Việt Nam
Điện thoại (Phone):
Số tài khoản (Acc No.): 1028181073 Ngân hàng TMCP Ngoại Thương Việt Nam (Vietcombank) - Chi nhánh TP. Hồ Chí Minh

Họ tên người mua hàng (Buyer):
Tên đơn vị (Company): **CÔNG TY TNHH ĐIỆN TỬ MEIKO THĂNG LONG**
Địa chỉ (Address): Lô J1-J2, Khu Công nghiệp Thăng Long, Huyện Đông Anh, thành phố Hà Nội, Việt Nam
Số tài khoản (Acc No.):
Hình thức thanh toán (Payment method): TM/CKE Mã số thuế (Tax code): 0106603992

STT (No.)	Tên hàng hóa, dịch vụ (Description)	Đơn vị tính (Unit)	Số lượng (Quantity)	Đơn giá (Price)	Thành tiền (Amount)
1	Khóa học báo cáo quyết toán tài chính	Khóa	1	2.000.000	2.000.000

Tổng cộng giá thanh toán (Total payment): 2.000.000

Số tiền viết bằng chữ (Words): Hai triệu đồng

Người mua hàng (Buyer) Người bán hàng (Seller)
(Đã được ký điện tử) (Signed digitally)

Signature Valid
Được ký bởi: CÔNG TY TNHH TƯ VẤN GIÁO DỤC LAN ANH
Ngày ký: 14/11/2022

Mã tra cứu hóa đơn (Invoice code): 574649465 - Trang tra cứu (Search on Website): <https://taxcloud.vn/tra-cuu-hoa-don>
(Cần kiểm tra, để tránh bị giao và nhận hóa đơn không chính xác, kiểm tra trước khi giao và nhận hóa đơn)
Đơn vị cung cấp hóa đơn điện tử: CÔNG TY TNHH HỆ THỐNG THÔNG TIN FPT - MHT, 0104128585 - Địa chỉ: 190634291



1 Khoản chi thực tế liên quan đến SX, KD

2 Có đủ hóa đơn, chứng từ

3 > 20 triệu, phải có c. từ không dùng tiền mặt

Chi phí được trừ

Điều kiện không được trừ



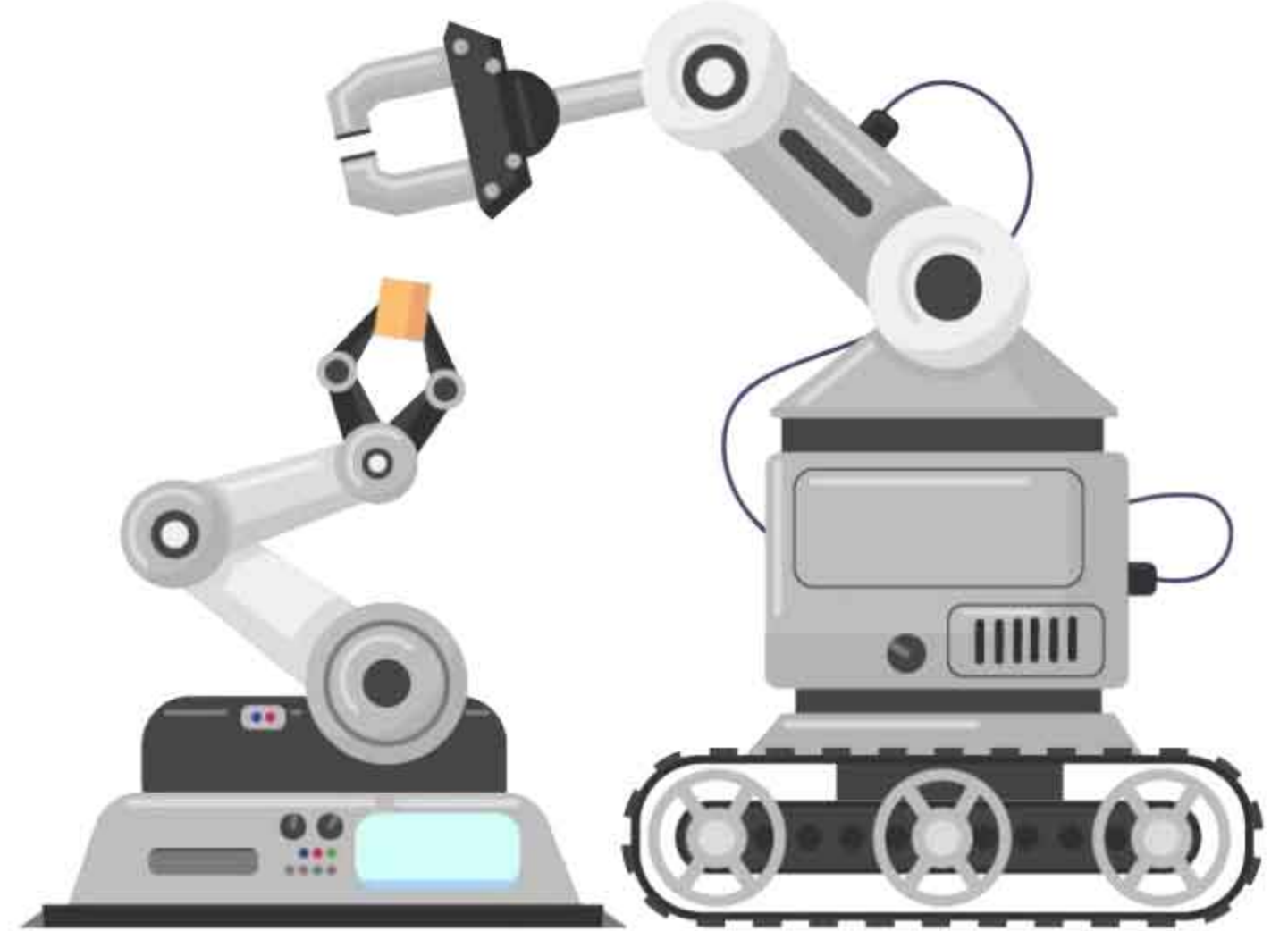
1 Khoản chi thực tế liên quan đến SX, KD



2 Có đủ hóa đơn, chứng từ



3 > 20 triệu, phải có C.Từ không dùng tiền mặt



1 Không đáp ứng điều kiện được trừ

2 Khấu hao TSCĐ không sử dụng cho SX KD

Chi phí được trừ

Điều kiện không được trừ



Tiền hao
nguyên liệu,
vật liệu

Tiền hao
năng lượng

3 **Khấu hao TSCĐ không thuộc quyền sở hữu của DN** (trừ thuế tài chính)

4 **Chi vượt định mức do Nhà nước ban hành**

Chi phí mua hàng không lập bảng kê



1

Nông, lâm, thủy sản của người
sản xuất dành bán, trực tiếp bán ra



2

Sản phẩm thủ công của người
đang, cũ, mới, sửa, lại

Chi phí mua hàng không lập bảng kê



3 **Đất, đá, cát, sỏi** của hộ, cá nhân tự khai thác trực tiếp bán ra



4 **Phế liệu** của người trực tiếp khai thác

Chi phí không được trừ

Chi tiền lương, tiền công, tiền thưởng cho người lao động



Hợp đồng
lao động

Thỏa ước lao
động tập thể

Quy chế
thưởng

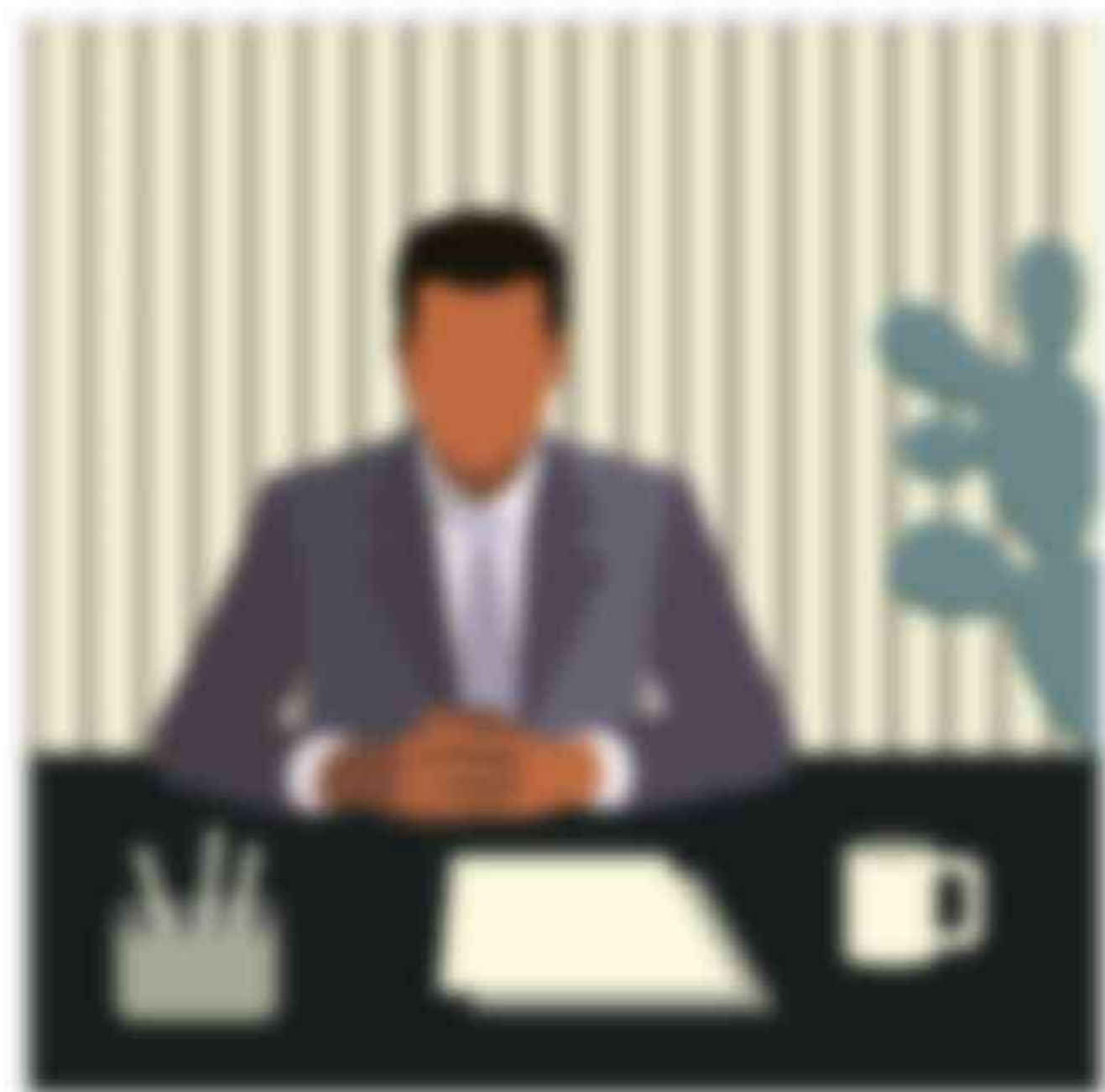
Quy chế tài
chính công ty

1 Đã hạch toán, nhưng
thực tế không chi

2 Tiền lương không thể hiện
trong văn bản

Chi phí không được trừ

Chi tiền lương, tiền công, tiền thưởng cho người lao động



3 Tiền lương của chủ DNTN,
GD Cty TNHH MTV



4 Thủ lao sáng lập viên, TV
HDTV, HDQT không trực tiếp tham gia
điều hành

Chi phí không được trừ

Chi trang phục



① Chi bằng hiện vật, không có hóa đơn, chứng từ



② Chi bằng tiền vượt quá 5 triệu đồng/người/năm

Chi phí không được trừ



Chi thường sáng kiến, cải tiến
mà DN không có quy chế
quy định cụ thể



Chi phụ cấp taxi xe đi nghỉ phép
không đúng theo quy định của
Bộ Luật Lao động

Chi phí không được trừ

150%



Chi phí trả lãi tiền vay vượt
150% lãi suất NNNN quy định



Chi trả lãi tiền vay tương ứng
với phần vốn điều lệ còn thiếu

Chi phí không được trừ



Trích lập và sử dụng các khoản dự phòng không theo hướng dẫn của Bộ Tài chính



Các khoản trích trước, chưa chi hoặc chi không hết

Chi phí không được trừ



Lỗ chênh lệch tỷ giá hối đoái

Đây là chênh lệch tỷ giá hối đoái do chênh giá lại các khoản nợ phải trả mỗi kỳ tính thuế



Chi tài trợ cho giáo dục không dùng đối tượng quy định

Chi phí không được trừ



Chi tài trợ cho y tế không
đúng quy định



Chi tài trợ cho khắc phục hậu quả
thiên tai không đúng quy định

Chi phí không được trừ



Chi tài trợ làm nhà cho người
nghèo không đúng quy định

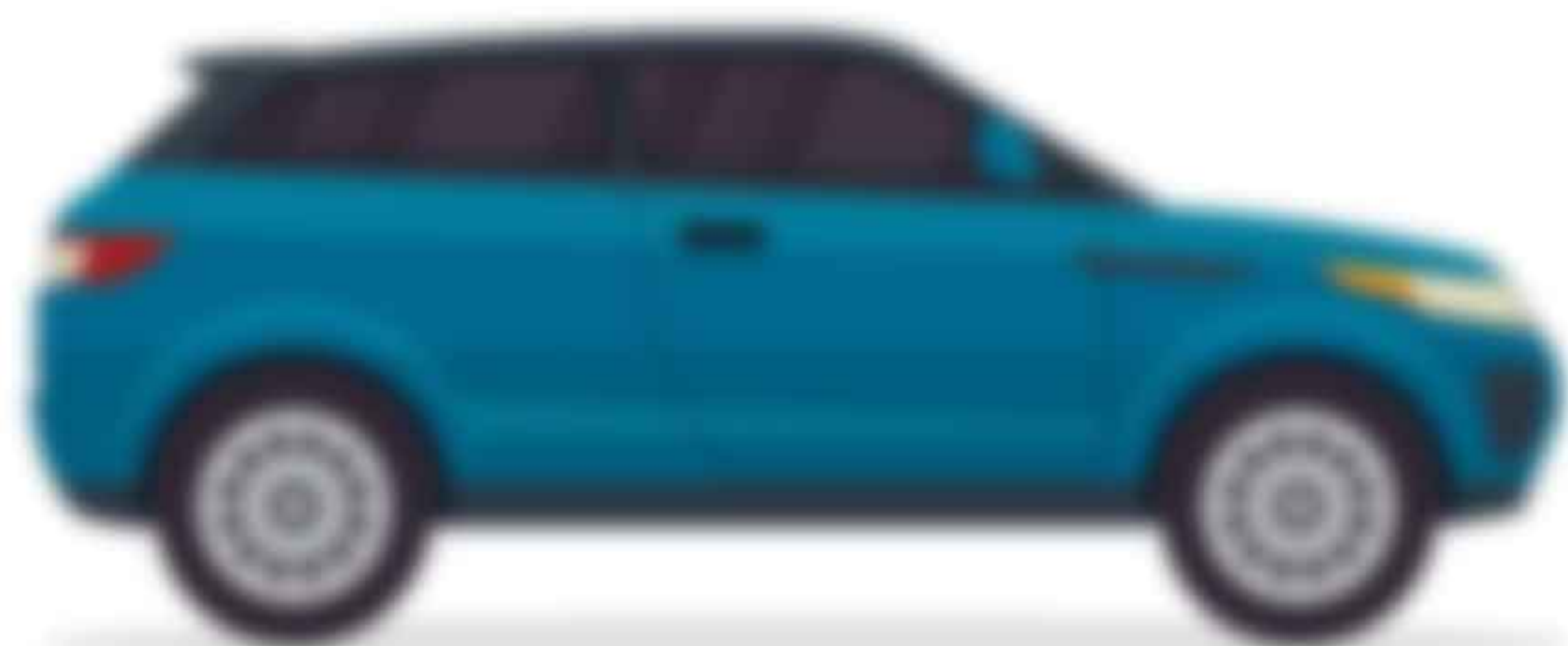


Chi phí quản lý do Cty nước ngoài
phân bổ cho cơ sở thương trú tại
VN vượt mức quy định

Chi phí không được trừ



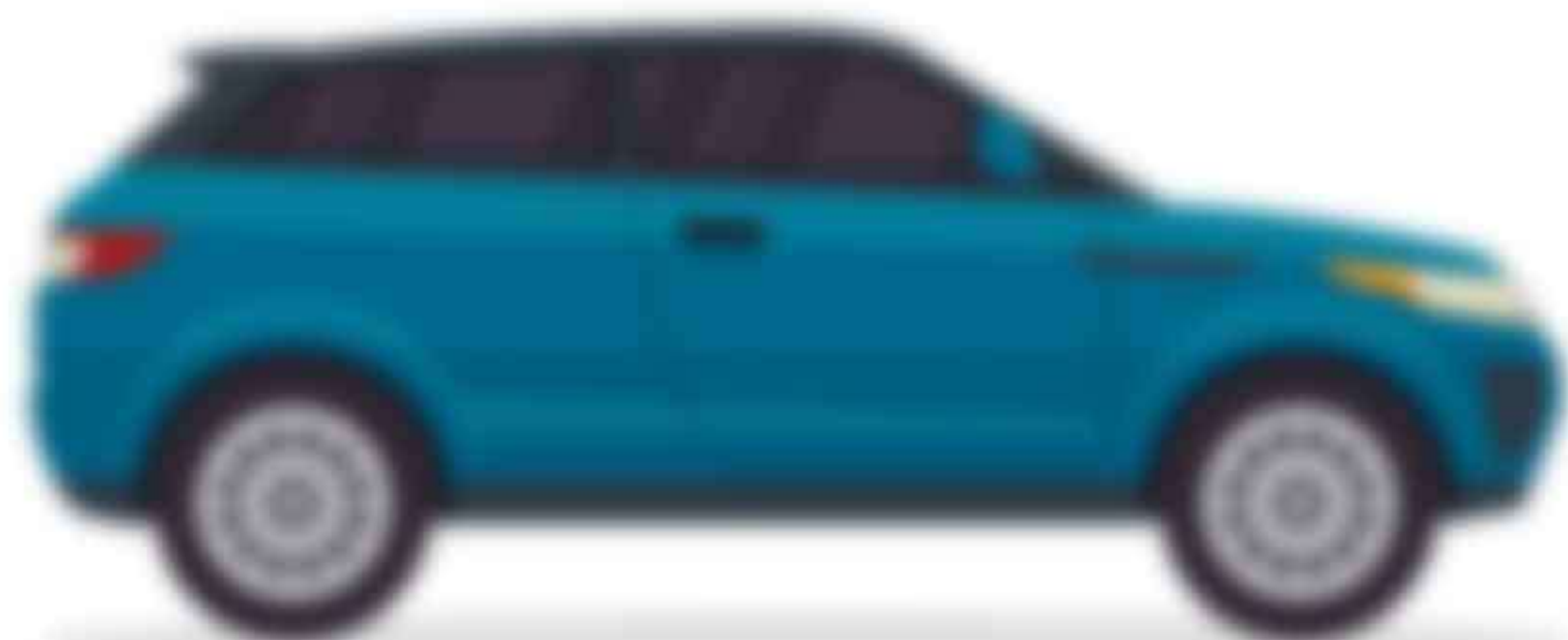
Các khoản chi được bù đắp bằng nguồn kinh phí khác



Các khoản chi không tương xứng với doanh thu tính thuế

Khấu hao

Khấu hao



Xe ô tô dưới 9 chỗ ngồi



< 1,6 tỷ
đồng



Được khấu trừ
toàn bộ

> 1,6 tỷ
đồng



Không được khấu
trừ phần vượt

Khấu hao



Nhà trẻ, thư viện, khu thể thao



Đưa vào chi phí
được trừ

Không được khấu trừ
thuế GTGT đầu vào

Khấu hao

Tài sản đã hết khấu hao



➤ Khấu hao của tài sản đã hết khấu hao phải loại bỏ

Khấu hao vượt mức quy định 2 lần hoặc gây ra lỗi



➤ Không được trừ

Khấu hao

Khấu hao đối với nhà xưởng trên đất đi thuê

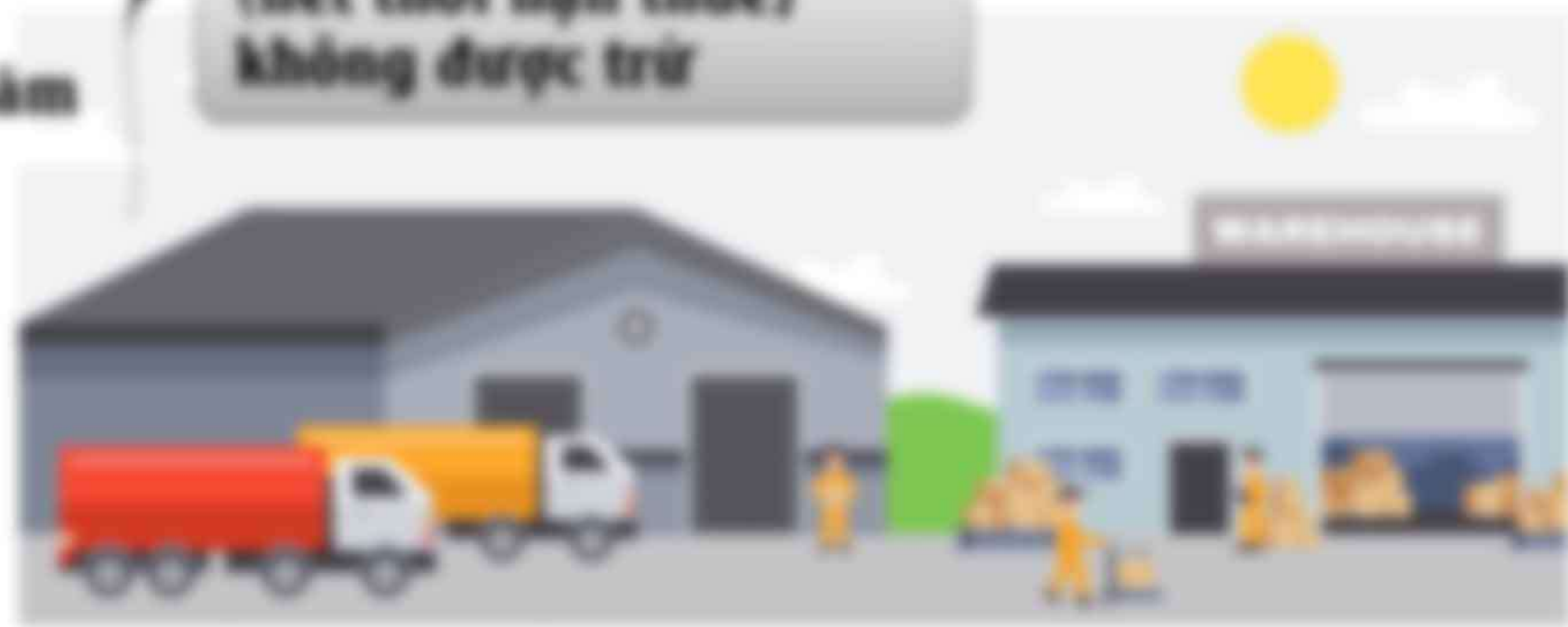
Thời gian
thuê đất

3 năm

Khấu hao
nhà xưởng

10 năm

Khấu hao từ năm thứ 4
(bết thời hạn thuê)
không được trừ



Tiền lương

Tiền lương, phụ cấp

Số thực trả đến ngày
nộp quyết toán thuế

Được
trừ

Tiền lương
chưa trả

Tiền lương của CB
Cty TNHH, DNTN

Không
được
trừ

Tiền lương
dự phòng

Không quá 17%

Không được trích mà gây ra lỗ



Công tác phí



Có hóa đơn chứng từ ➤ Được trừ

Khoản ➤ Phải được quy định trong quy chế tài chính đơn vị



Phụ cấp ăn ca

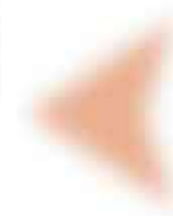


**Doanh nghiệp
có nhà ăn**



**Không bị không
chế mức được trừ**

**Chi bằng
tiền**



**< 730.000
đồng/tháng**

Chi trang phục



Miễn vật



Không bị
khấu chế



Chi bằng
tiền



< 5 triệu đồng
/người/năm

Bảo hiểm



Chi phí tài trợ được trừ



① Tài trợ cho giáo dục



② Tài trợ cho y tế

Chi phí tài trợ được trừ



3 Tài trợ khắc phục thiên tai



4 Làm nhà tình nghĩa cho người nghèo

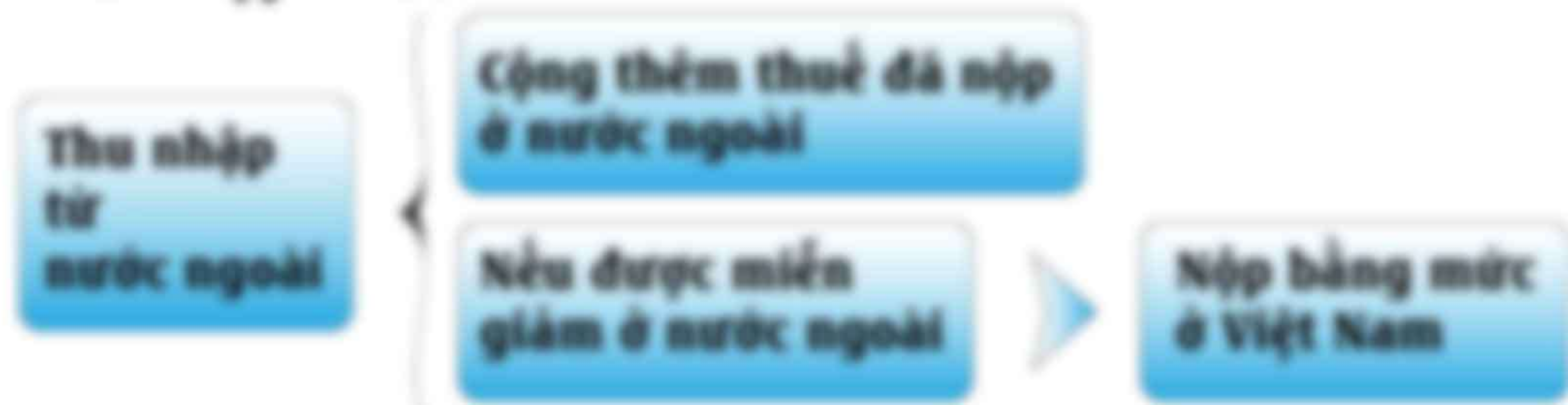
Chi phí tài trợ được trừ



- 5 Tài trợ cho nghiên cứu khoa học (theo chương trình của nhà nước)

Thu nhập khác

Thu nhập khác



Thu nhập khác

Thu nhập từ
liên doanh
liên kết

Đã nộp thuế

Không phải nộp thêm

Chưa nộp thuế

Phải nộp thuế



Thu nhập khác

Thu nhập từ
thanh lý
tài sản cố định



Phải chịu thuế



Thu nhập được miễn thuế

Thu nhập được miễn thuế



1 Thu nhập từ trồng trọt, chăn nuôi



2 Thu nhập từ thực hiện DV, kỹ thuật nông nghiệp

Thu nhập được miễn thuế



3 **TN từ NCKH, PTCN làm ra từ công nghệ mới lần đầu tại VN**

4 **TN của DN có >30% NLD là người khuyết tật, HIV**

Thu nhập được miễn thuế



5 Dạy nghề cho người dân tộc thiểu số, trẻ em có hoàn cảnh đặc biệt khó khăn



6 TN được chia từ liên doanh, góp vốn đã nộp thuế TNDN

Thu nhập được miễn thuế



- 7 Khoản tài trợ cho GD, NCKH, VH, nghệ thuật, từ thiện, nhân đạo



- 8 TN từ chuyển nhượng chứng chỉ giảm phát thải (CERs)

Thu nhập được miễn thuế



9 TN của ngân hàng Phát triển VN
Ngân hàng Chính sách xã hội

10 TN không chia của cơ sở thực
hiện XHH GD-ĐT, y tế

Thu nhập được miễn thuế



- 11** TN từ chuyển giao công nghệ thuộc lĩnh vực ưu tiên ở địa bàn có điều kiện KT - XH đặc biệt khó khăn

Cảm ơn!