

Luật thuế thu nhập doanh nghiệp

TS. Trần Quang Vũ

TÀI LIỆU XEM THỬ

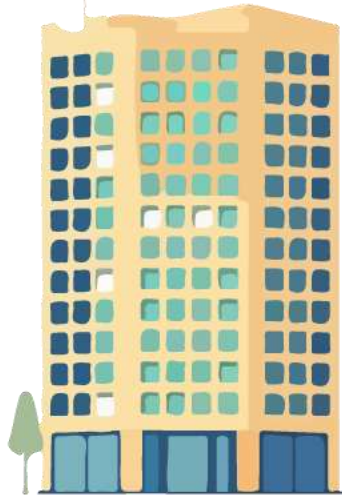
0913.106015 

Tài liệu chỉ dùng cho mục đích học tập,
không kinh doanh thương mại hoặc giảng dạy

Chương 1: Những quy định chung

Điều 1: Phạm vi điều chỉnh

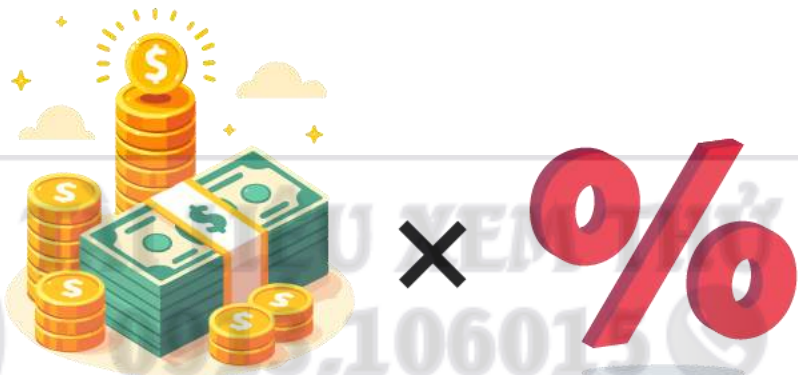
Người
nộp
thuế



TN chịu thuế



TN được miễn thuế



Căn cứ & phương pháp tính thuế



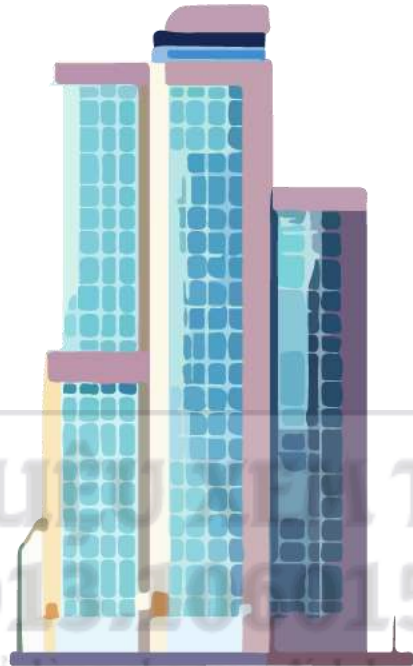
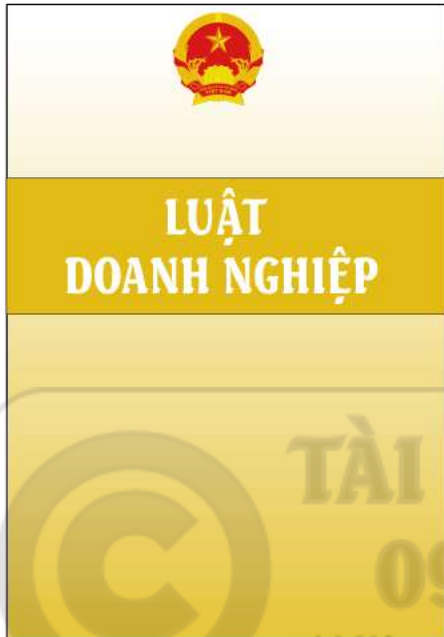
Ưu đãi thuế TNDN

Chương 1: Những quy định chung

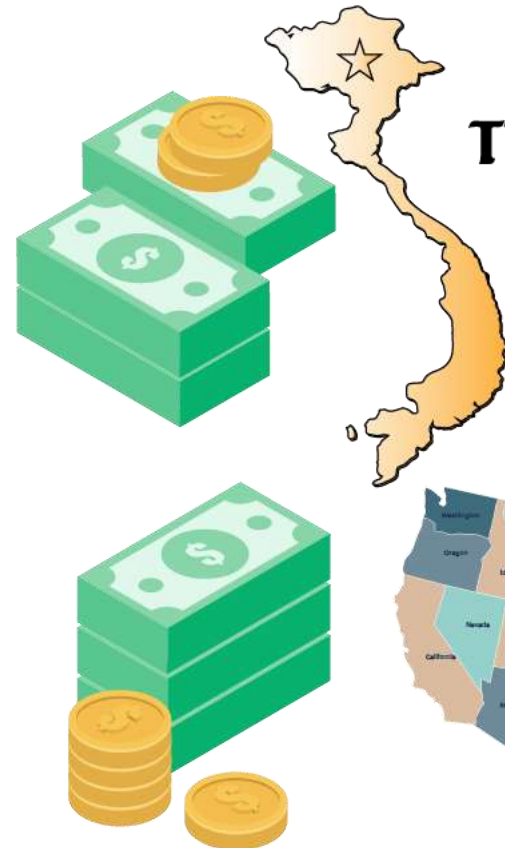
Điều 2. Người nộp thuế

NNT là tổ chức hoạt động SX, kinh doanh HH, DV có thu nhập chịu thuế.

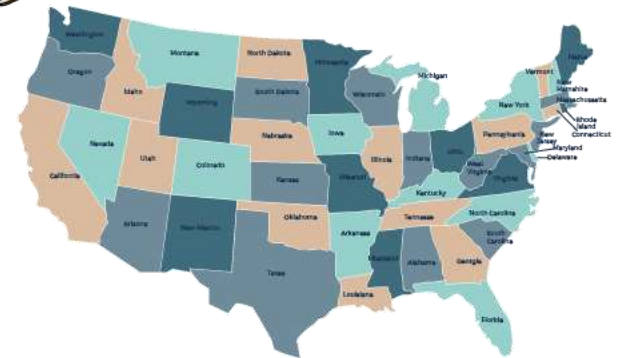
a) DN được thành lập theo pháp luật Việt Nam



Nộp thuế



TN phát sinh tại VN



TN phát sinh ngoài VN

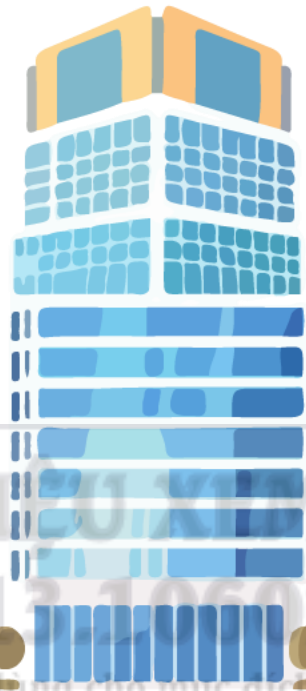
Tài liệu chỉ dùng cho mục đích học tập, không kinh doanh thương mại hoặc giảng dạy

Chương 1: Những quy định chung

Điều 2. Người nộp thuế

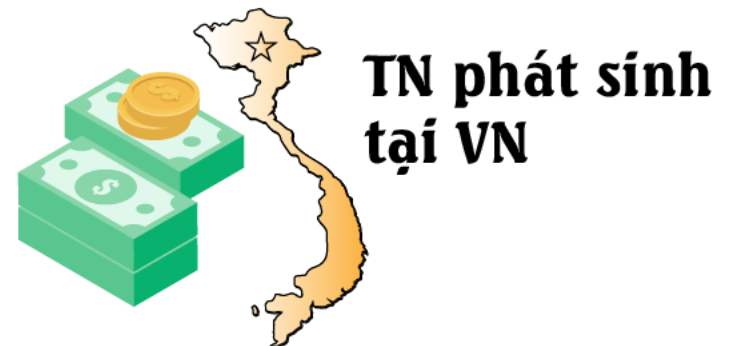
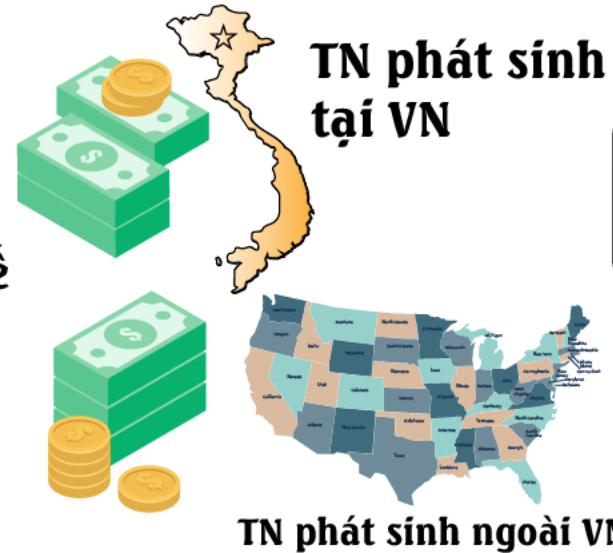
NNT là tổ chức hoạt động SX, kinh doanh HH, DV có thu nhập chịu thuế.

b) DN được thành lập theo pháp luật nước ngoài



Có cơ sở thường trú ở VN

Không có cơ sở thường trú ở VN



Liên quan đến cơ sở thường trú

Chương 1: Những quy định chung

Điều 2. Người nộp thuế

NNT là tổ chức hoạt động SX, kinh doanh HH, DV có thu nhập chịu thuế.



c) Tổ chức được thành lập theo Luật Hợp tác xã

không kinh doanh thương mại hoặc giảng dạy



d) Đơn vị sự nghiệp được thành lập theo quy định của pháp luật VN

Chương 1: Những quy định chung

Điều 2. Người nộp thuế

NNT là tổ chức hoạt động SX, kinh doanh HH, DV có thu nhập chịu thuế.



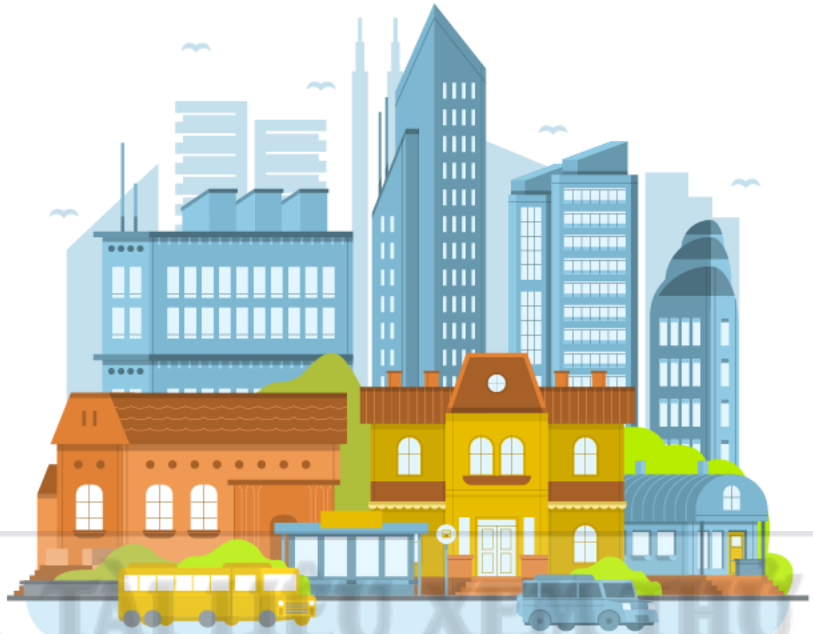
đ Tổ chức khác có hoạt động SX, KD có thu nhập.

Tài liệu chỉ dùng cho mục đích học tập,
không kinh doanh thương mại hoặc giảng dạy

Chương 1: Những quy định chung

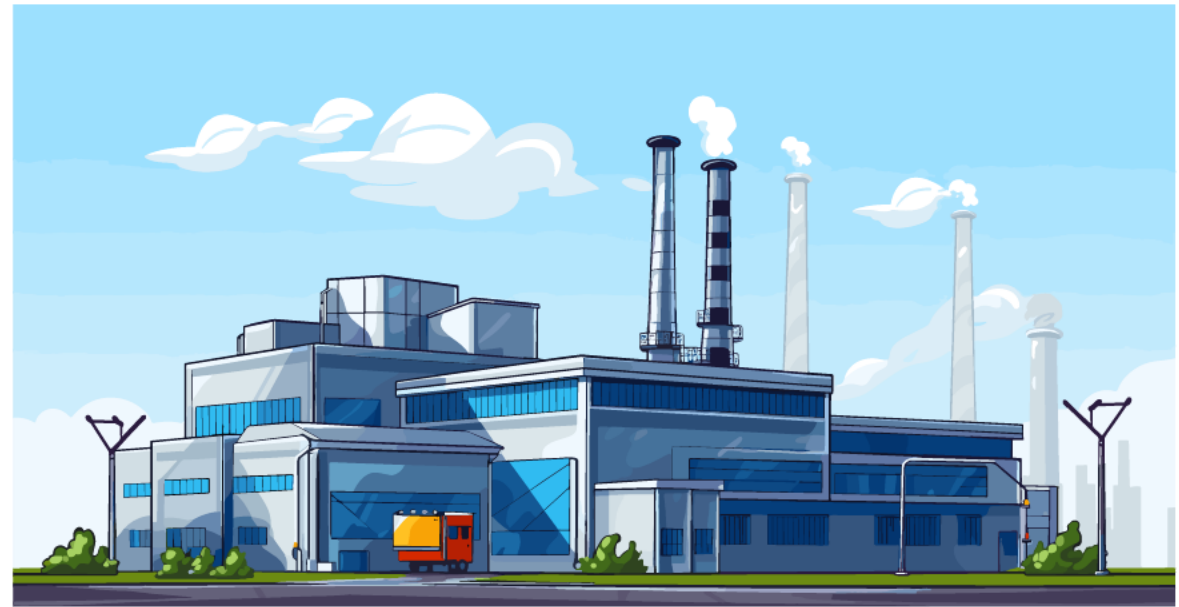
Điều 2.3. Cơ sở thường trú của DN nước ngoài (CSTT)

CSTT là cơ sở SX, KD mà thông qua cơ sở này, DN nước ngoài tiến hành một phần hoặc toàn bộ hoạt động SX, KD tại Việt Nam



a) Chi nhánh, văn phòng điều hành

Tài liệu chỉ dùng cho mục đích học tập,
không kinh doanh thương mại hoặc giảng dạy



b) Nhà máy, công xưởng, phương tiện vận tải

Chương 1: Những quy định chung

Điều 2.3. Cơ sở thường trú của DN nước ngoài (CSTT)

CSTT là cơ sở SX, KD mà thông qua cơ sở này, DN nước ngoài tiến hành một phần hoặc toàn bộ hoạt động SX, KD tại Việt Nam



c) Mỏ dầu, mỏ khí, mỏ hoặc địa điểm khai thác tài nguyên thiên nhiên

không kinh doanh thương mại hoặc giảng dạy



d) Địa điểm xây dựng, công trình xây dựng, lắp đặt, lắp ráp

Chương 1: Những quy định chung

Điều 2.3. Cơ sở thường trú của DN nước ngoài (CSTT)

CSTT là cơ sở SX, KD mà thông qua cơ sở này, DN nước ngoài tiến hành một phần hoặc toàn bộ hoạt động SX, KD tại Việt Nam



e) Cơ sở cung cấp dịch vụ

Tài liệu chỉ dùng cho mục đích học tập,
không kinh doanh thương mại hoặc giảng dạy



f) Đại lý cho doanh nghiệp nước ngoài

Chương 1: Những quy định chung

Điều 2.3. Cơ sở thường trú của DN nước ngoài (CSTT)

CSTT là cơ sở SX, KD mà thông qua cơ sở này, DN nước ngoài tiến hành một phần hoặc toàn bộ hoạt động SX, KD tại Việt Nam

g Đại diện tại Việt Nam

có thẩm quyền ký kết HĐ
đúng tên DN nước ngoài



không có thẩm quyền ký kết HĐ
đúng tên DN nước ngoài



nhưng thường xuyên giao hàng hoặc cung ứng dịch vụ tại VN



TÀI LIỆU XÉT THỬ

0913.1060150

Tài liệu chỉ dùng cho mục đích học tập,
không kinh doanh thương mại hoặc giảng dạy

