

THÔNG TƯ

Hướng dẫn Luật thuế thu nhập DN

TÀI LIỆU XEM THỬ
0913.106015

Tài liệu chỉ dùng cho mục đích học tập,
không kinh doanh thương mại hoặc giảng dạy

Chương 2: Căn cứ và phương pháp tính thuế

Điều 6. Các khoản chi được trừ và không được trừ

DN được trừ mọi khoản chi nếu đáp ứng đủ các điều kiện sau đây:

① Khoản chi thực tế phát sinh liên quan đến hoạt động SX, KD của DN

② Có đủ hóa đơn, chứng từ

> 20^{tr}

Phải có chứng từ thanh toán không dùng tiền mặt



Chương 2: Căn cứ và phương pháp tính thuế

Điều 6. Các khoản chi được trừ và không được trừ



08/20XX

04/20XX+1



Mua hàng



> 20^{tr} Chưa thanh toán

»» Vẫn được trừ

Thanh toán

Không có CTTT không dùng tiền mặt

»» Không được trừ

»» Điều chỉnh giảm chi phí



TÀI LIỆU XEM THỬ

0913.106015 

Tài liệu chỉ dùng cho mục đích học tập,
không kinh doanh thương mại hoặc giảng dạy

Chương 2: Căn cứ và phương pháp tính thuế

Điều 6. Các khoản chi được trừ và không được trừ

Mua hàng có hóa đơn
in trực tiếp từ máy tính tiền

≥ 20^{tr}



+



Chứng từ không dùng tiền mặt



**Được tính vào chi
phí được trừ**

< 20^{tr}



+



Thanh toán bằng tiền mặt



**Được tính vào chi
phí được trừ**

Chương 2: Căn cứ và phương pháp tính thuế

Điều 6. Các khoản chi được trừ và không được trừ

2) Các khoản chi không được trừ

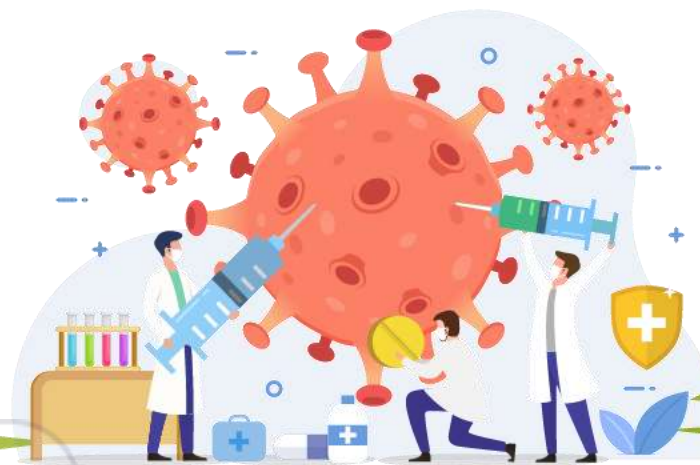
2.1) Khoản chi không đáp ứng đủ các điều kiện quy định tại khoản 1)

Do thiên tai

Dịch bệnh

Bất khả kháng

TRỪ
phần
giá trị
tổn thất



Không được bồi thường



Được tính vào chi
phí được trừ

TÀI LIỆU XEM THỬ
0913.106015

Tài liệu chỉ dùng cho mục đích học tập,
không kinh doanh thương mại hoặc giảng dạy

Chương 2: Căn cứ và phương pháp tính thuế

Điều 6. Các khoản chi được trừ và không được trừ

2 Các khoản chi không được trừ

TRỪ
phần
giá trị
tổn thất

Do thiên tai



Dịch bệnh



Bất khả kháng



Xác định



=



**Được tính vào chi
phí được trừ**

Chương 2: Căn cứ và phương pháp tính thuế

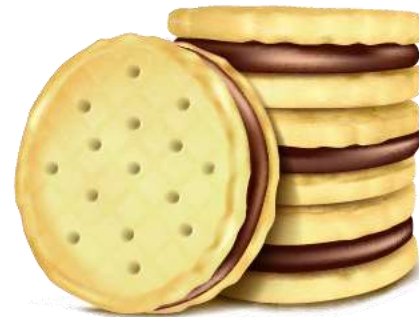
Điều 6. Các khoản chi được trừ và không được trừ

② Hàng hóa bị hư hỏng

Do thay đổi quá trình
sinh hóa tự nhiên



Hàng hóa hết hạn sử dụng



**Được tính vào chi
phí được trừ**

Không được bồi thường

0913.106015

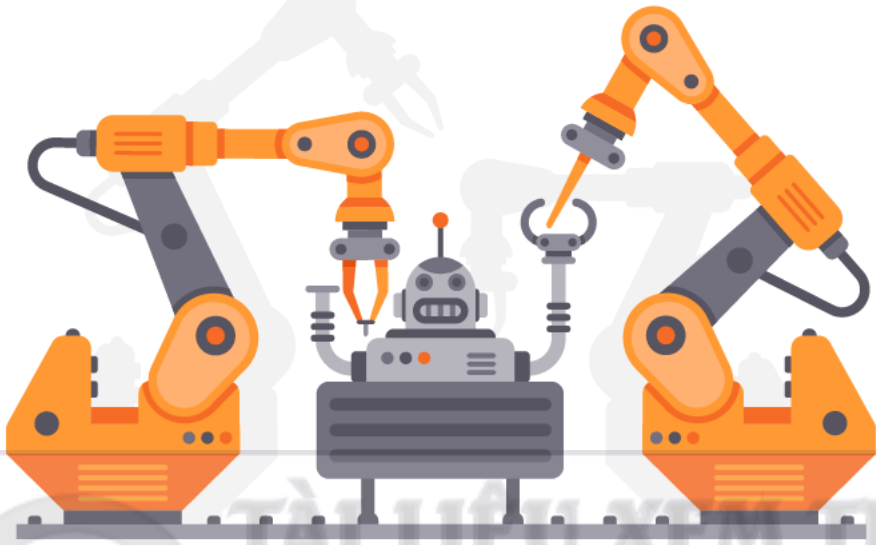
Tài liệu chỉ dùng cho mục đích học tập,
không kinh doanh thương mại hoặc giảng dạy

Chương 2: Căn cứ và phương pháp tính thuế

Điều 6. Các khoản chi được trừ và không được trừ

2 Các khoản chi không được trừ

2.2 Chi khấu hao tài sản cố định



a Chi khấu hao TSCĐ không sử dụng cho hoạt động SX, KD

Tài liệu chỉ dùng cho mục đích học tập, không kinh doanh thương mại hoặc giảng dạy

Chi tiết

Ngoại lệ

TSCĐ không sử dụng cho SX, KD nhưng mang tính phúc lợi cho người lao động



**Được
trừ**



Nhà nghỉ giữa ca, nhà ăn giữa ca, nhà thay quần áo, nhà vệ sinh

Chương 2: Căn cứ và phương pháp tính thuế

Điều 6. Các khoản chi được trừ và không được trừ

Chi tiết

Ngoại lệ

TSCĐ không sử dụng cho SX, KD nhưng mang tính phúc lợi cho người lao động



**Được
trừ**



Phòng/trạm y tế để khám chữa bệnh

Tài liệu chỉ dùng cho mục đích học tập,
không kinh doanh thương mại hoặc giảng dạy



Cơ sở đào tạo, dạy nghề, thư viện

Chương 2: Căn cứ và phương pháp tính thuế

Điều 6. Các khoản chi được trừ và không được trừ

Chi tiết

Ngoại lệ

TSCĐ không sử dụng cho SX, KD nhưng mang tính phúc lợi cho người lao động

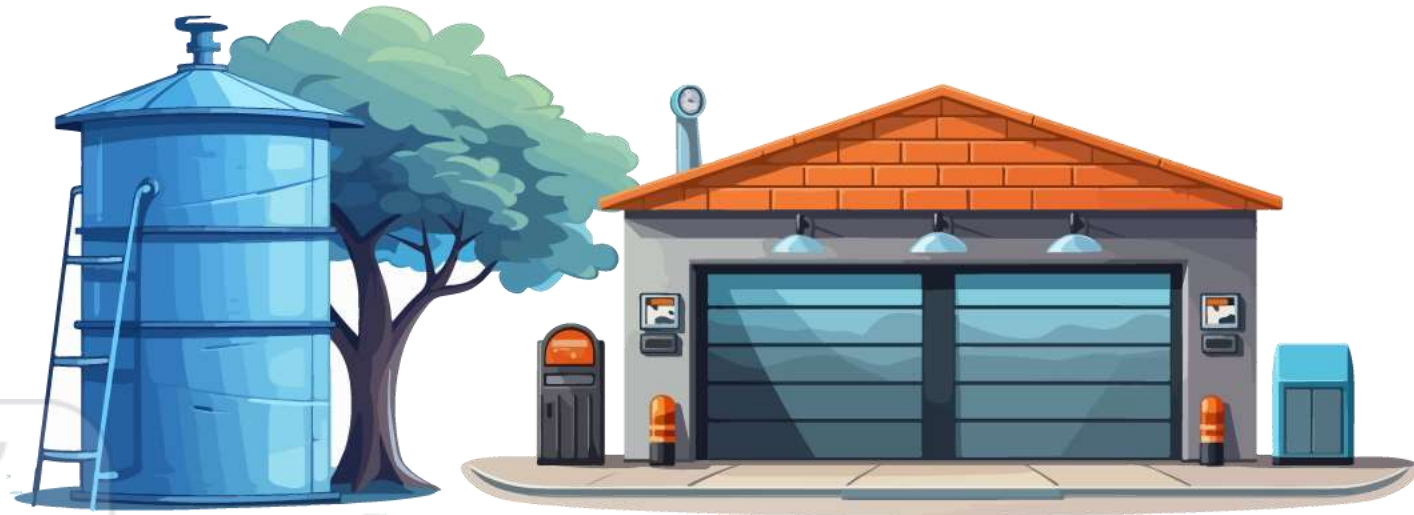


**Được
trừ**



Nhà trẻ, khu thể thao

Tài liệu chỉ dùng cho mục đích học tập,
không kinh doanh thương mại hoặc giảng dạy



Bể chứa nước sạch, nhà để xe

Chương 2: Căn cứ và phương pháp tính thuế

Điều 6. Các khoản chi được trừ và không được trừ

Chi tiết

Ngoại lệ

TSCĐ không sử dụng cho SX, KD nhưng mang tính phúc lợi cho người lao động



**Được
trừ**



Xe đưa đón người lao động

Tài liệu chỉ dùng cho mục đích học tập,
không kinh doanh thương mại hoặc giảng dạy



Nhà ở trực tiếp cho người lao động

Chương 2: Căn cứ và phương pháp tính thuế

Điều 6. Các khoản chi được trừ và không được trừ

Chi tiết

Ngoại lệ

TSCĐ không sử dụng cho SX, KD nhưng mang tính phúc lợi cho người lao động



**Được
trừ**



Chi phí mua sắm máy, thiết bị là TSCĐ dùng để tổ chức hoạt động giáo dục nghề nghiệp

Tài liệu chỉ dùng cho mục đích học tập,
không kinh doanh thương mại hoặc giảng dạy

Chương 2: Căn cứ và phương pháp tính thuế

Điều 6. Các khoản chi được trừ và không được trừ

2 Các khoản chi không được trừ

2.2 Chi khấu hao tài sản cố định



b) Chi KH TSCĐ không có giấy tờ chứng minh quyền sở hữu của DN (trừ tài sản cố định thuê mua tài chính)



c) Chi KH TSCĐ không được quản lý, theo dõi, hạch toán sổ sách kế toán

Chương 2: Căn cứ và phương pháp tính thuế

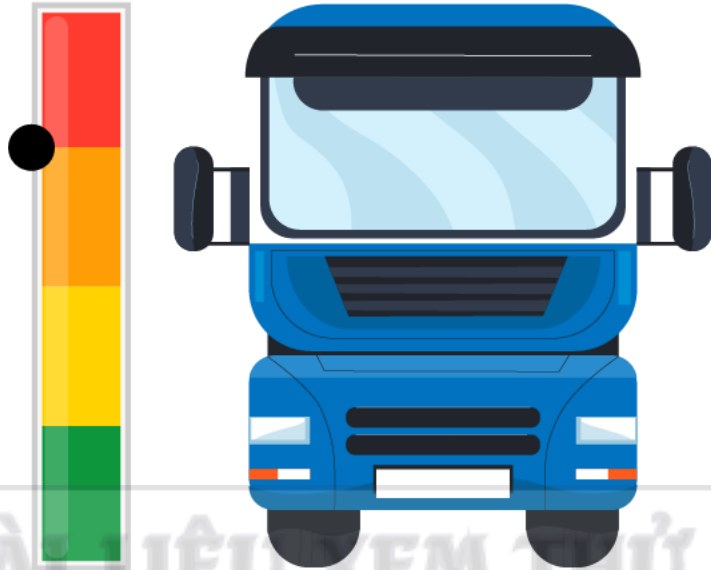
Điều 6. Các khoản chi được trừ và không được trừ

2 Các khoản chi không được trừ

2.2 Chi khấu hao tài sản cố định



Bộ Tài chính



d Phần trích khấu hao vượt mức quy định hiện hành của Bộ Tài chính

Tài liệu chỉ dùng cho mục đích học tập,
không kinh doanh thương mại hoặc giảng dạy



Doanh nghiệp

Hoạt động có hiệu quả cao

Khấu hao nhanh

Thông báo
PP trích
khấu hao

Điều kiện



Cơ quan Thuế

≤ 2 lần

- mức KH theo PP đường thẳng
- DN đảm bảo KD có lãi

Chương 2: Căn cứ và phương pháp tính thuế

Điều 6. Các khoản chi được trừ và không được trừ

2 Các khoản chi không được trừ

2.2 Chi khấu hao tài sản cố định



đ Phần trích khấu hao đv TSCĐ đã khấu hao hết giá trị

Tài liệu chỉ dùng cho mục đích học tập, không kinh doanh thương mại hoặc giảng dạy

Đv TS là công cụ, dụng cụ



Chi phí mua tài sản



Không đáp ứng là TSCĐ



Phân bổ dần vào chi phí HĐ SX, KD trong kỳ (tối đa không quá 3 năm)



Năm 1 Năm 2 Năm 3



TÀI LIỆU XÉT THỬ
0913.1060150

Tài liệu chỉ dùng cho mục đích học tập,
không kinh doanh thương mại hoặc giảng dạy

