

Luật thuế xuất nhập khẩu

TS. Trần Quang Vũ



SAIGON ACADEMY
Mobile, zalo: 0913106015

Luật Thuế xuất nhập khẩu

Chương 1: Quy định chung

Chương 2: Căn cứ/thời điểm tính thuế; biểu thuế

Chương 3: Thuế chống bán phá giá, chống trợ cấp

Chương 4: Miễn thuế, giảm thuế, hoàn thuế

Chương 5: Điều khoản thí hành



SAIGON ACADEMY
Mobile, zalo: 0913106015

Điều 1: Phạm vi điều chỉnh



Đối tượng chịu thuế

Người nộp thuế

Căn cứ tính thuế



Thời điểm tính thuế

BIỂU THUẾ XNK												
V	Mã hàng	Mô tả hàng hoá - Tiếng Việt	Đơn vị tính	NK thông thường	NK ưu đãi	VAT	AKFTA	AKGA	AKCP	VUPA	AKFTA	AKZFTA
A	B	C	E	1	2	3	4	5	6	7	8	9
2	84790010	-- Máy đóng dấu bưu phí	chiếc	5	0	10	0	0	0	0	0	0
2	84790020	-- Máy kế toán	chiếc	5	0	10	0	0	0	0	0	0
2	84790090	-- Loại khác	chiếc	5	0	10	0	0	0	0	0	0
	8471	Máy xử lý dữ liệu tự động và các khối chức năng của chúng; đầu đọc từ ảnh hay đầu đọc quang học; máy truyền dữ liệu lên các phương tiện truyền dữ liệu dưới dạng mã hóa và máy xử lý những dữ liệu này, chưa được chi tiết hay ghi ở nơi khác.										
1	847130	- Máy xử lý dữ liệu tự động loại xách tay, có trọng lượng không quá 10 kg, gồm ít nhất một đơn vị xử lý dữ liệu trung tâm, một bàn phím và một màn hình.										
2	84713020	-- Máy tính xách tay tế cả notebook và subnotebook	chiếc	5	0	10	0	0	0	0	0	0
2	84713090	-- Loại khác	chiếc	5	0	10	0	0	0	0	0	0

Biểu thuế

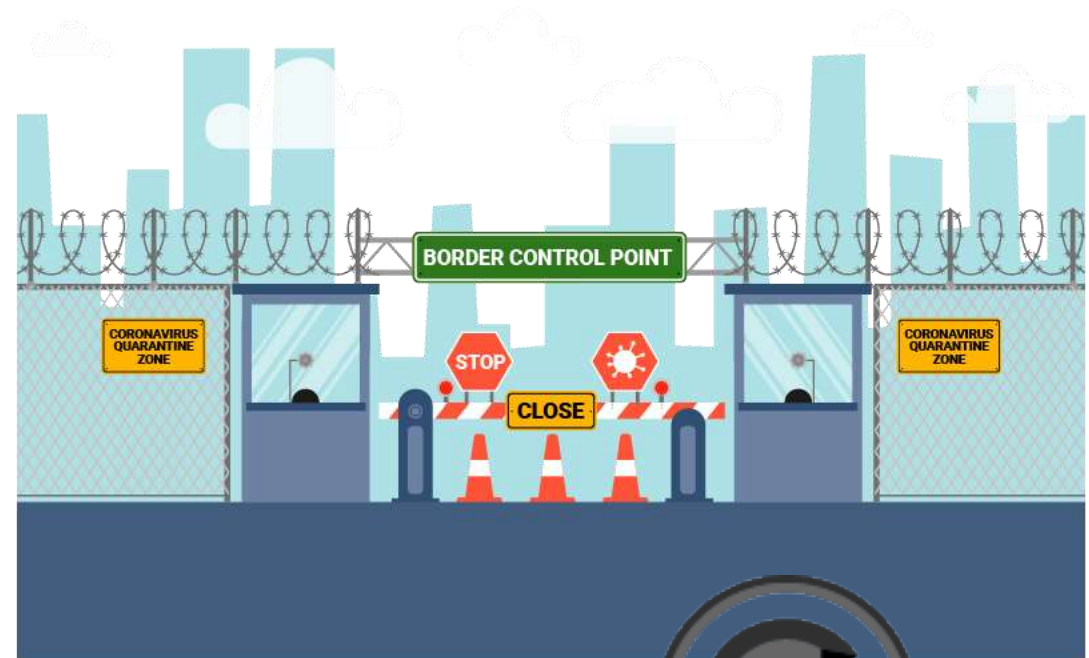


Miễn, giảm thuế
SAIGON ACADEMY
Mobile, zalo: 0913106015

Điều 2. Đối tượng chịu thuế



1 Hàng hóa xuất khẩu, nhập khẩu qua cửa khẩu, biên giới Việt Nam



2 Hàng hóa xuất khẩu từ thị trường trong nước vào khu phi thuế quan SAIGON ACADEMY
Mobile, zalo: 0913106015

Điều 2. Đối tượng chịu thuế



- 3 Hàng hóa NK từ khu phi thuế quan vào thị trường trong nước

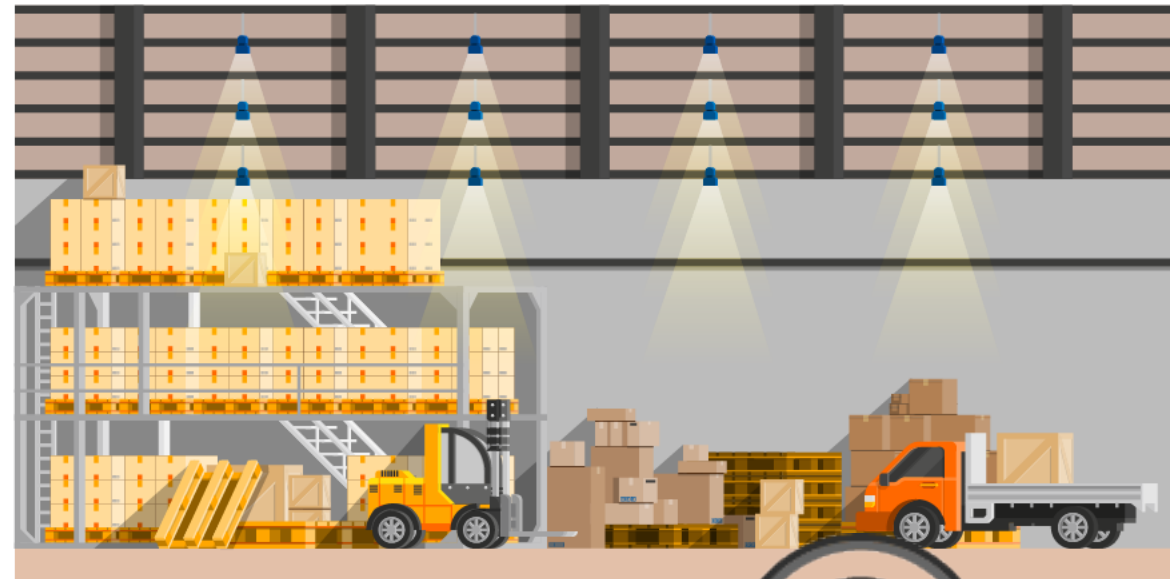


- 4 Hàng hóa xuất khẩu, nhập khẩu tại chỗ

Điều 2a. Đối tượng KHÔNG chịu thuế



- ① Hàng hóa quá cảnh, chuyển khẩu, trung chuyển



- ② Hàng hóa viện trợ nhân đạo, hàng hóa viện trợ không hoàn lại

SAIGON ACADEMY
Mobile, zalo: 0913106015

Điều 2a. Đối tượng KHÔNG chịu thuế



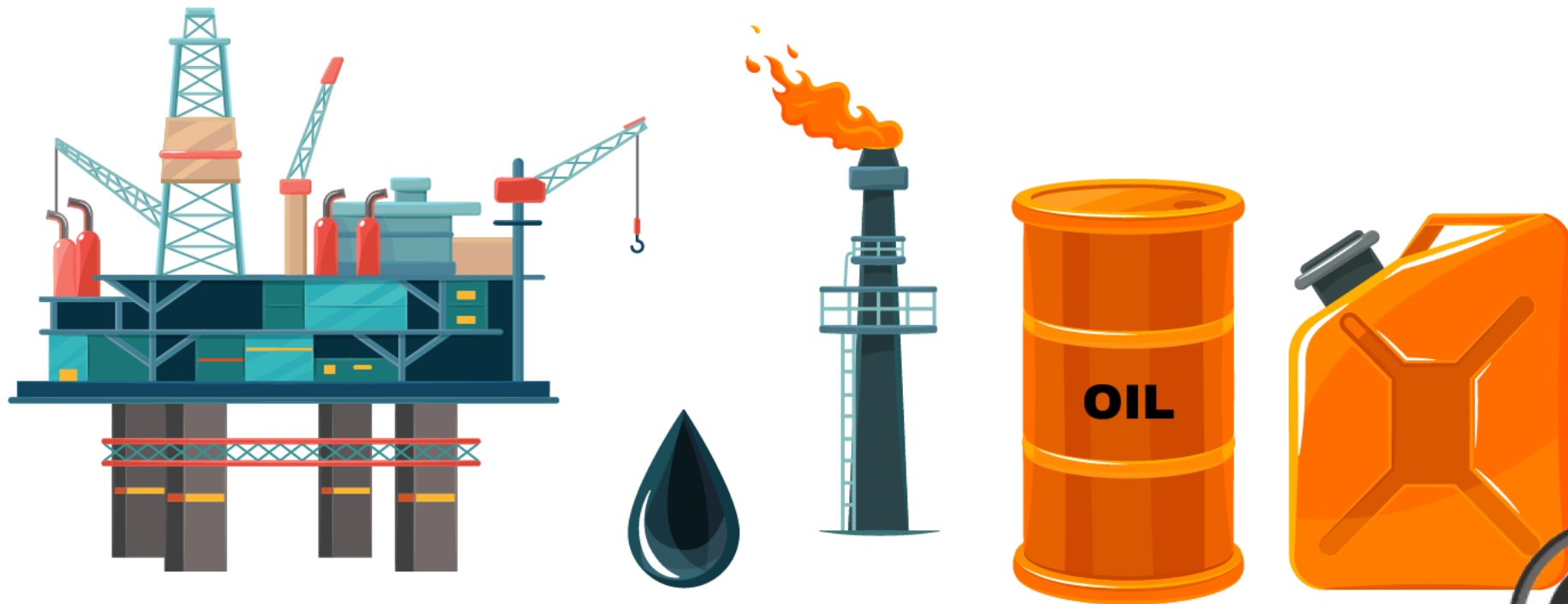
- 3 Hàng hóa xuất khẩu từ khu phi thuế quan ra nước ngoài;



- 4 Hàng hóa nhập khẩu từ nước ngoài vào khu phi thuế quan

SAIGON ACADEMY
Mobile, zalo: 0913106015

Điều 2a. Đối tượng KHÔNG chịu thuế

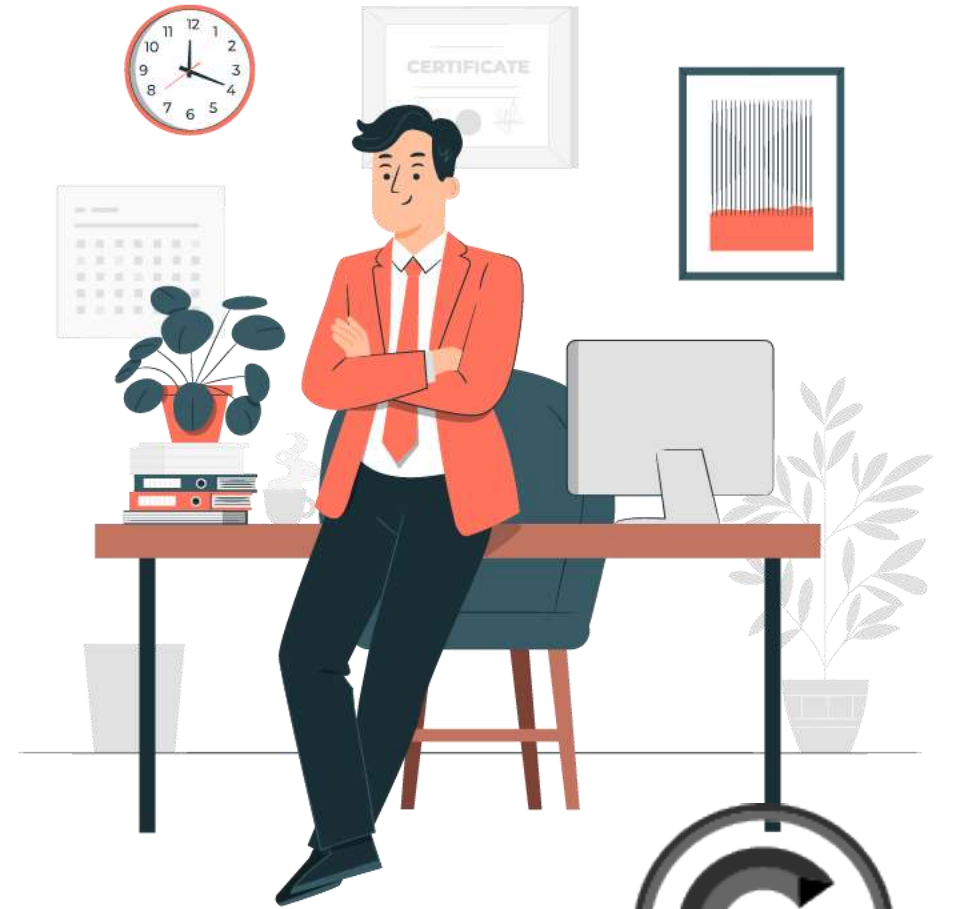


5) Phần dầu khí được dùng để trả thuế tài nguyên cho Nhà nước khi xuất khẩu.

Điều 3. Người nộp thuế



1 Chủ hàng hóa xuất khẩu, nhập khẩu



2 Tổ chức nhận ủy thác xuất khẩu, nhập khẩu

SAIGON ACADEMY
Mobile, zalo: 0913106015

Điều 3. Người nộp thuế



3 Người xuất cảnh, nhập cảnh có hàng hóa xuất khẩu, nhập khẩu



4 Người được ủy quyền lãnh và nộp thuế thay cho người nộp thuế

SAIGON ACADEMY
Mobile, zalo: 0913106015

Điều 3. Người nộp thuế

Người được ủy quyền

Đại lý
làm
thủ tục
hải quan

DN cung
cấp dịch
vụ bưu
chính, CPN

Tổ chức
tín dụng
(bảo lãnh
nộp thuế)

Chi nhánh
của
doanh
nghiệp

Người
được ủy
quyền
khác



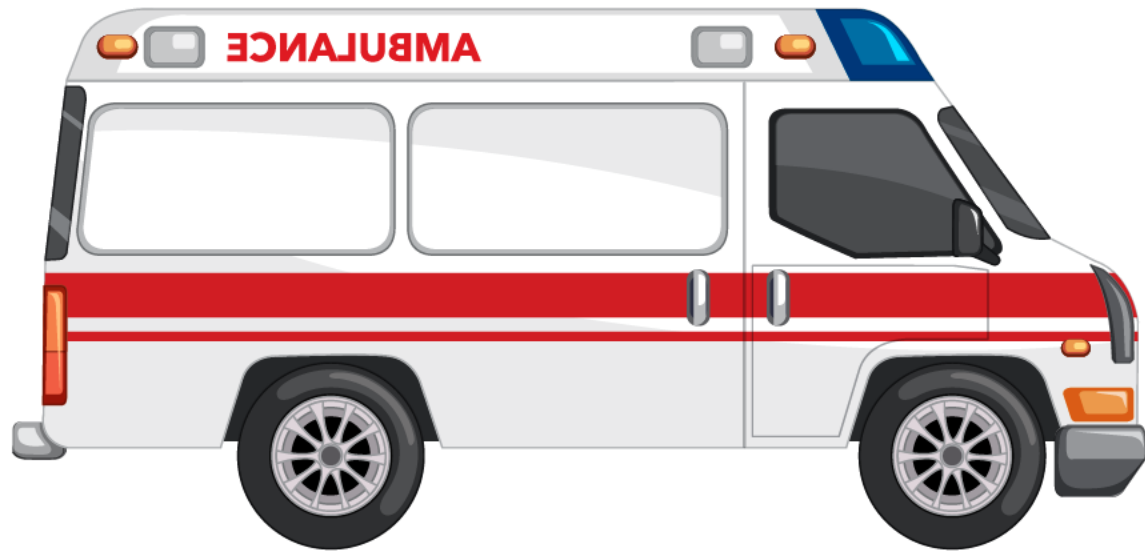
SAIGON ACADEMY
Mobile, zalo: 0913106015

Điều 3. Người nộp thuế



- 5 Người thu mua, vận chuyển hàng hóa trong định mức miễn thuế của cư dân biên giới nhưng không sử dụng cho sản xuất, tiêu dùng mà đem bán tại thị trường trong nước

Điều 3. Người nộp thuế

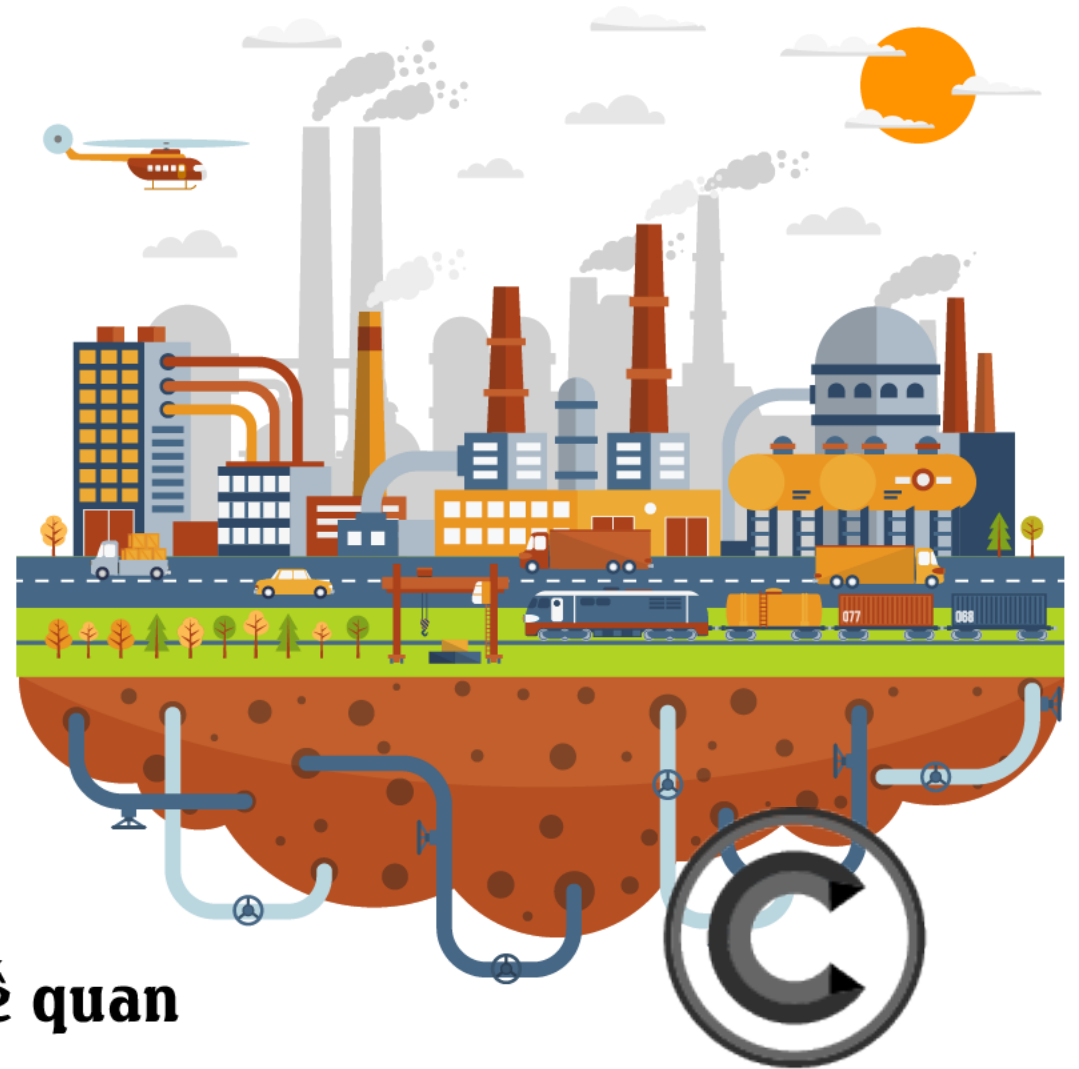


6 Người có hàng hóa xuất khẩu, nhập khẩu thuộc đối tượng không chịu thuế, miễn thuế nhưng sau đó có sự thay đổi và chuyển sang đối tượng chịu thuế theo quy định của pháp luật.

Điều 4. Giải thích từ ngữ

Khu phi thuế quan là khu vực kinh tế nằm trong lãnh thổ Việt Nam, được thành lập theo quy định của pháp luật, có ranh giới địa lý xác định, ngăn cách với khu vực bên ngoài bằng hàng rào cứng, bảo đảm điều kiện cho hoạt động kiểm tra, giám sát, kiểm soát hải quan của cơ quan hải quan và các cơ quan có liên quan đối với hàng hóa xuất khẩu, nhập khẩu và phương tiện, hành khách xuất cảnh, nhập cảnh; quan hệ mua bán, trao đổi hàng hóa giữa khu phi thuế quan với bên ngoài là quan hệ XNK

1 Khu phi thuế quan



Điều 4. Giải thích từ ngữ

2 Phương pháp tính thuế hỗn hợp

Phương pháp tính thuế hỗn hợp

Phương pháp tính thuế theo tỷ lệ phần trăm %

là việc xác định thuế theo phần trăm (%) của trị giá tính thuế hàng hóa xuất khẩu, nhập khẩu.

Phương pháp tính thuế tuyệt đối

là việc ấn định số tiền thuế nhất định trên một đơn vị hàng hóa xuất khẩu, nhập khẩu.

Điều 4. Giải thích từ ngữ

3 Thuế chống bán phá giá

là thuế nhập khẩu bổ sung được áp dụng trong trường hợp hàng hóa bán phá giá nhập khẩu vào Việt Nam gây ra hoặc đe dọa gây ra thiệt hại đáng kể cho ngành sản xuất trong nước hoặc ngăn cản sự hình thành của ngành sản xuất trong nước.



Điều 4. Giải thích từ ngữ

4 Thuế chống trợ cấp

là thuế nhập khẩu bổ sung được áp dụng trong trường hợp hàng hóa được trợ cấp nhập khẩu vào Việt Nam gây ra hoặc đe dọa gây ra thiệt hại đáng kể cho ngành sản xuất trong nước hoặc ngăn cản sự hình thành của ngành sản xuất trong nước.



Điều 4. Giải thích từ ngữ

5 Thuế chống trợ cấp

là thuế nhập khẩu bổ sung được áp dụng trong trường hợp nhập khẩu hàng hóa quá mức vào Việt Nam gây thiệt hại nghiêm trọng hoặc đe dọa gây ra thiệt hại nghiêm trọng cho ngành sản xuất trong nước hoặc ngăn cản sự hình thành của ngành sản xuất trong nước.



**ĐĂNG KÝ HỌC ĐỂ
DOWNLOAD FULL BÀI GIẢNG
Mobile, zalo: 0913106015**



SAIGON ACADEMY
Mobile, zalo: 0913106015

Thank
you

The text 'Thank you' is rendered in a bubbly, cursive font. 'Thank' is green with a white outline and a purple drop shadow. 'you' is orange with a white outline and a purple drop shadow. The text is surrounded by various decorative elements: yellow and orange flowers, pink and yellow leaves, and small colored dots in purple, red, and yellow.

SAIGON ACADEMY
Mobile, zalo: 0913106015